

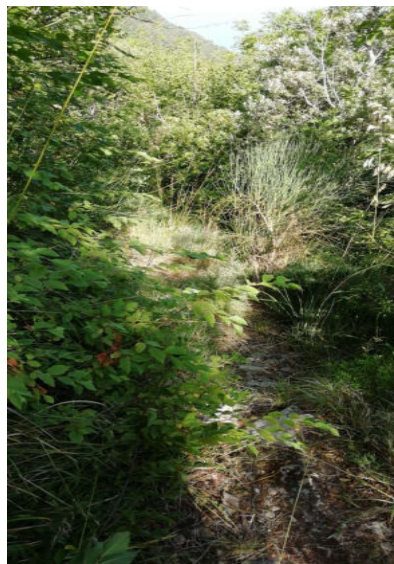
PIANO OPERATIVO ANNUALE (P.O.A.) 2020 – Progetto di Forestazione Pubblica

Progetto Stralcio GENERALE



Int.1.1.1 Loc. Carpini

N 39°59'32.27" E 15°43'28.48"

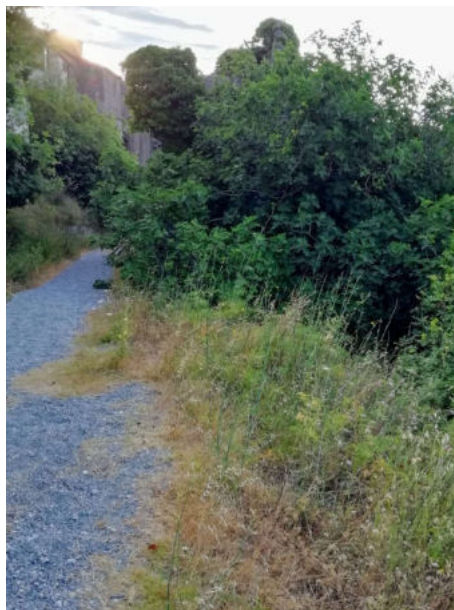


Int. 1.1.2 Loc. San Biagio

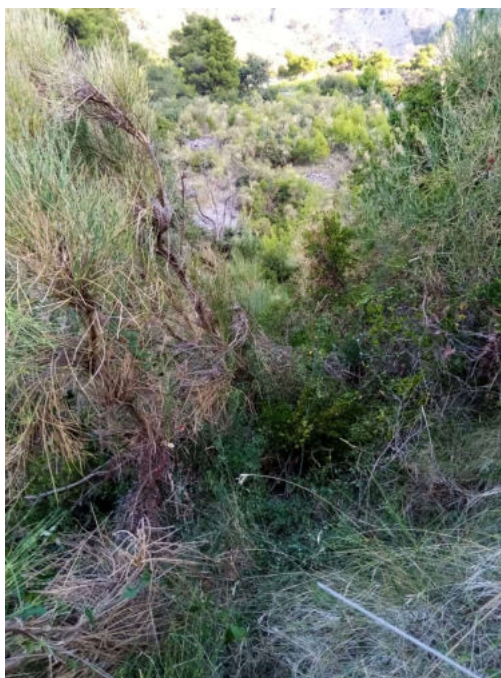
N 39°59'18.19" E 15°43'26.94"

PIANO OPERATIVO ANNUALE (P.O.A.) 2020 – Progetto di Forestazione Pubblica

Progetto Stralcio GENERALE



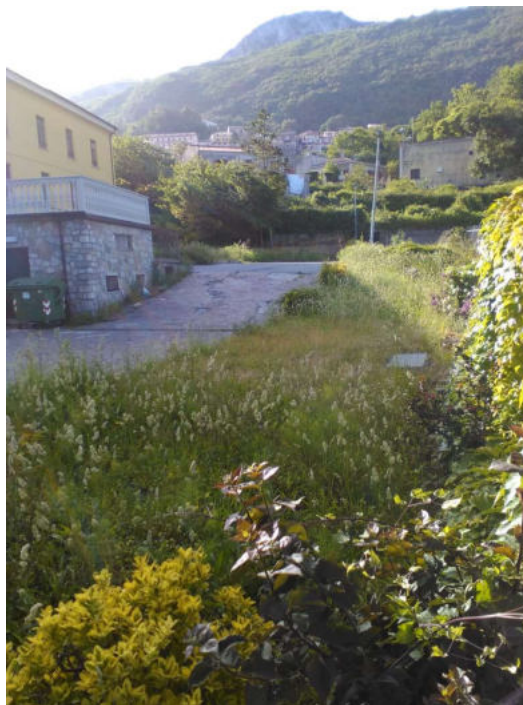
Int. 1.1.3 Loc. Borgo Castello N 39°59'14.23" E 15°43'22.83"E



Int. 1.1.4 Loc. San Giovanni N 39°59'28.66" E 15°43'0.30"

PIANO OPERATIVO ANNUALE (P.O.A.) 2020 – Progetto di Forestazione Pubblica

Progetto Stralcio GENERALE

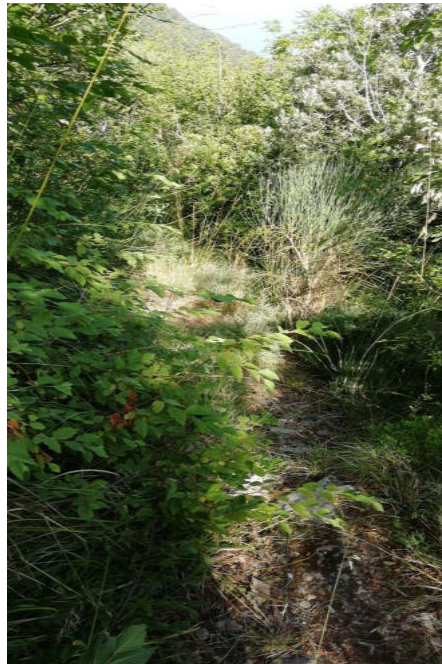


Int. 2.1.1 Verde urbano

N 39°59'43.33" E 15°43'9.76"

PIANO OPERATIVO ANNUALE (P.O.A.) 2020 – Progetto di Forestazione Pubblica

Progetto Stralcio GENERALE



Int 3.1.1 Loc. Pista Capocasale

N 39°59'28.35" E 15°43'6.31"



Int. 3.1.2 Loc. Acquafredda

N 40° 1'50.52" E 15°40'33.08"

PIANO OPERATIVO ANNUALE (P.O.A.) 2020 – Progetto di Forestazione Pubblica

Progetto Stralcio GENERALE



Int. 4.1.2 Loc. Acquafredda – canale del Sorcio

N 40° 1'49.75" E 15°40'46.42"



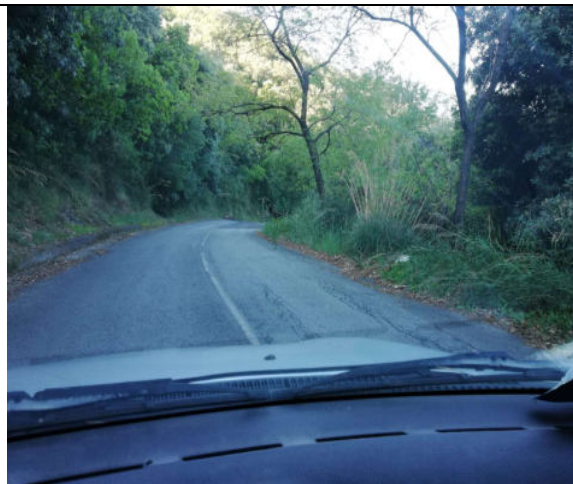
Int. 4.1.16 Loc. Castrocuoco – fiume Noce N 39°55'42.79" E° 15°45'46.57"

PIANO OPERATIVO ANNUALE (P.O.A.) 2020 – Progetto di Forestazione Pubblica

Progetto Stralcio GENERALE



Int. 5.1.1 Loc. Santa Maria N " 40° 0'39.25 E 15°43'10.98"



Int. 5.1.2 Loc. Strada Colla /Campo N 40° 0'5.46" E 15°43'44.99"

PIANO OPERATIVO ANNUALE (P.O.A.) 2020 – Progetto di Forestazione Pubblica

Progetto Stralcio GENERALE



Int. 6.1.1 Loc. Ondavo

N 39°59'37.28 E 15°42'55.34



Int. 6.1.3 Loc. San Nicola

N 39°59'55.84 E 15°42'59.66"

PIANO OPERATIVO ANNUALE (P.O.A.) 2020 – Progetto di Forestazione Pubblica

Progetto Stralcio GENERALE



Int. 7.1.1 Loc. Rediminni N° 39°57'47.53" E° 15°44'42.28



Int .8.1.1. Loc. Capocasale N ° 39°59'26.65 E 15°43'4.42



PIANO OPERATIVO ANNUALE (P.O.A.) 2020 – Progetto di Forestazione Pubblica

Progetto Stralcio GENERALE



Int. 8.1.5 Loc. Marina di Maratea

N ° 39°57'34.00 E 15°44'12.06