

RICAMBI PER CONTATORI MADDALENA HYDROMIL COCCINELLE

	DESCRIZIONE RICAMBI	CODICE ARTICOLO	Quantità	PREZZO	TOTALE
1	MEMBRANA GOMMA TELA DN 65 "N"	A285420200	350		
2	MEMBRANA TIPO "N" PER BASSA PRESSIONE	A285420210	40		
3	SEDE MOLLA HVM DN 65	A285320200	40		
4	MOLLA DN 65 FILO 3 MM	A285470200	40		
5	SOLENOIDE/ELETTROVALVOLA A TRE VIE	A102160014	50		
6	RONDELLA QN 10 LT/SEC	F245571000	***		
7	DEVIATORE SAGIV=VALVOLA TRE VIE	A106280010	50		
8	CURVETTE - RACCORDO A L ORIENTABILE	A008220076	100		
9	FILTRINI	F285360100	100		
10	CENTRALINA ELETTRONICA COMPLETA	1900090A	40		
11	SCHEDA ELETTRONICA CON BATTERIA	5.ETR.0025	100		
12	CONTENITORE MILLMEMORY+TASTIERA	1900050A	100		
13	OROLOGERIA COMPLETA	2B.TRPDS.3001+551B805B+27BH009A	50		
14	BATTERIA AL LITIO tipo Saft LS 33600 3.6V Li-SOCI2 (o equivalente) Sez. Torcia con linguette a saldare	5905217A	300		
15	TUBICINO RISLAN AL METRO	A008380025	***		
16	INTERFACCIA DI PROGRAMM. USB CHIAVETTE	H680150211	2		
17	CAVETTO DI AGGIORNAMENTO FIRMWARE		5		
18	CAVETTO SCARICO DATI		5		
19	PROGRAMMATORE FIRMWARE CYCLONE PRO		2		
20	CHIAVETTE BLU		230		
21	CHIAVETTE ROSSE		20		
22	CHIAVETTE GIALLE		***		
23	GRUPPO MULINELLO 3 PALE WMAI/80 + OGIVA	264H200A + 377L410B	20		
24	KIT GRUPPO SENSORE CIRCOLARE PER DS	289C083A	20		

Importo complessivo offerto in cifre €

Importo complessivo offerto in lettere €

"THIS DRAWING AND SPECIFICATIONS, HEREIN, ARE THE PROPERTY OF Maddalena SpA AND MUST NOT BE REPRODUCED OR COPIED OR USED IN WHOLE OR IN PART AS THE BASIS FOR THE MANUFACTURE OR SALE OF ITEMS WITHOUT WRITTEN PERMISSION."

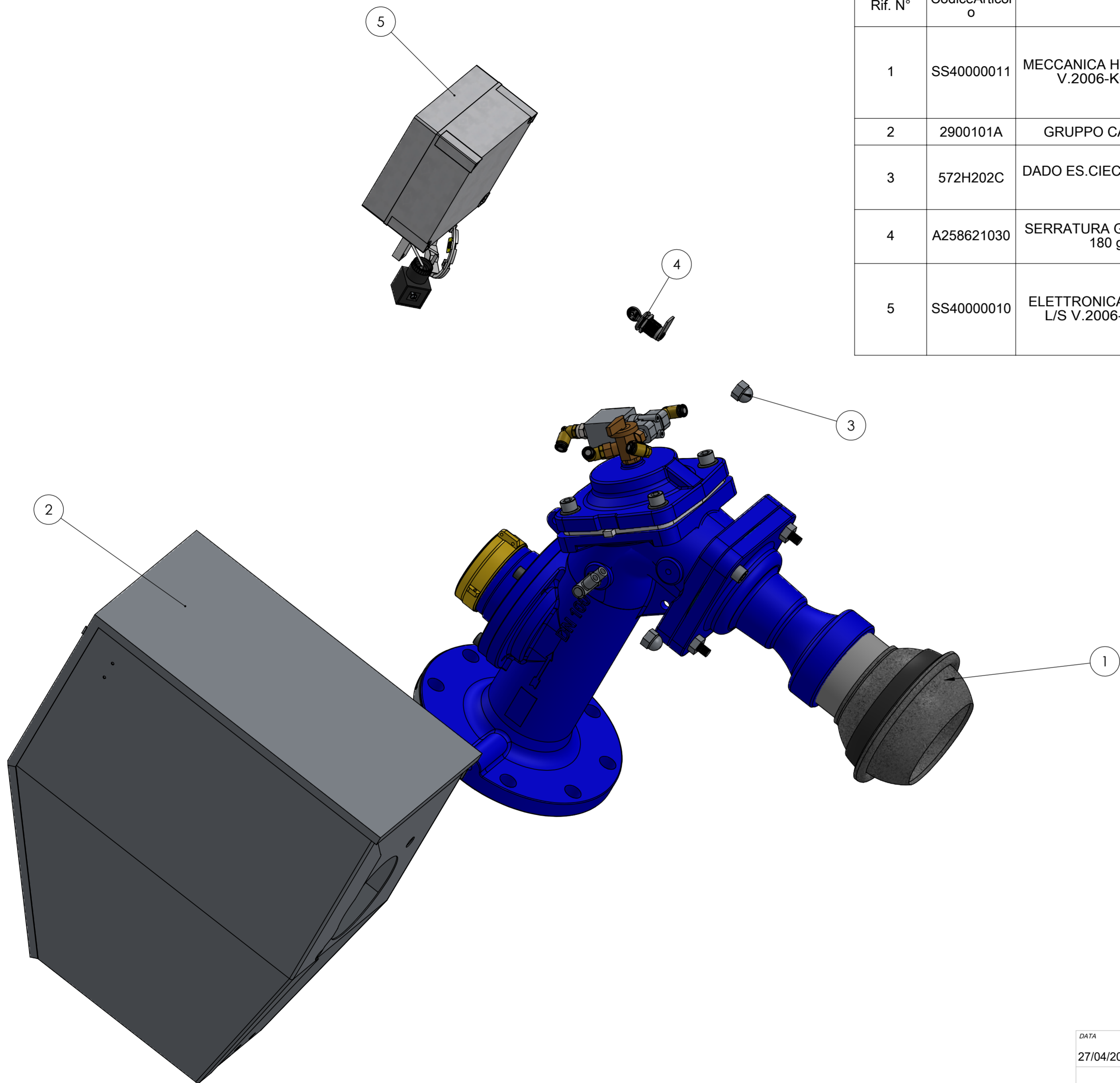



Tabella Distinta materiali				
Rif. N°	CodiceArticolo	Descrizione	Materiale	Quantità
1	SS40000011	MECCANICA HYDROMIL Dn100 PN16-Qn 10 L/S V.2006-K=0,01(365gg)-antifr.-GS500		1
2	2900101A	GRUPPO CARTER HYDROMIL Vers.2006		1
3	572H202C	DADO ES.CIECO CALOTTA M10 ACCIAIO INOX - UNI 5721	Acciaio inossidabile	2
4	A258621030	SERRATURA GR.CARTER-CHIAVE UNIV.LE alfa 180 gradi-Mod.G9616-Meroni	AISI 304	1
5	SS40000010	ELETTRONICA HYDROMIL Dn100 PN16-Qn 10 L/S V.2006-K=0,01(365gg)-antifr.-GS500		1

DATA	DISEGNATO	VERIFICATO	RAGGI NON QUOTATI	SMUSSI NON QUOTATI	TOLLERANZE	EN 22768-1 EN 22768-2 (ISO 2768-mK) ISO 8015	RUGOSITA'	
27/04/2018	A. Geatti	F.Maddalena	0.2mm	0.5x45°				
 www.maddalena.it			MATERIALE		DESCRIZIONE			
			HYDROMIL Dn100 PN16-Qn 10 L/S V.2006-K=0,01(365gg)-antifr.-GS500		VOLUME (cm³)	PESO (g)	SCALA	CODICE
			28663,84	28663,84	UNI-A2	1:10	H681211050	1/1

"THIS DRAWING AND SPECIFICATIONS, HEREIN, ARE THE PROPERTY OF Maddalena SpA AND MUST NOT BE REPRODUCED OR COPIED OR USED IN WHOLE OR IN PART AS THE BASIS FOR THE MANUFACTURE OR SALE OF ITEMS WITHOUT WRITTEN PERMISSION."

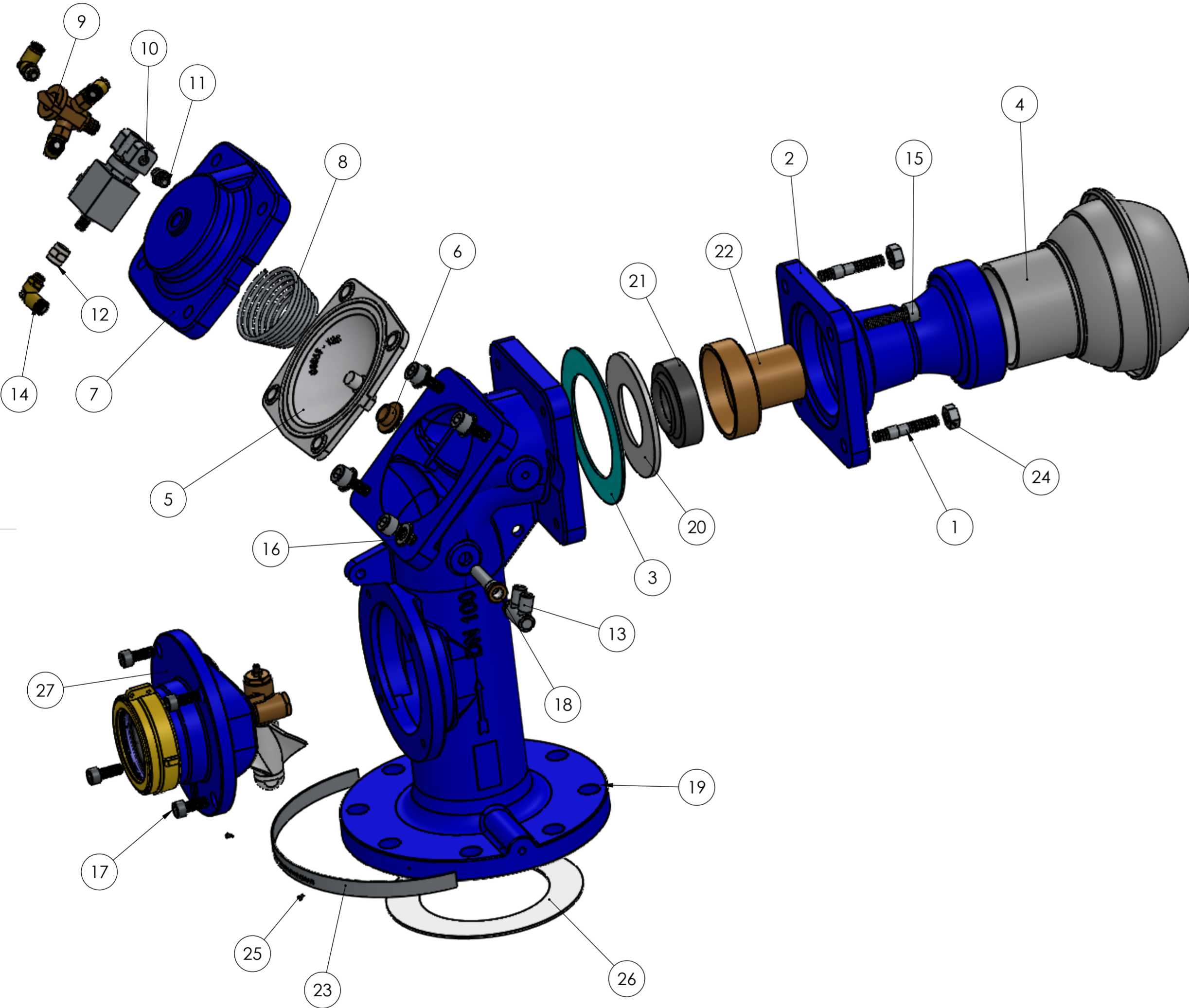

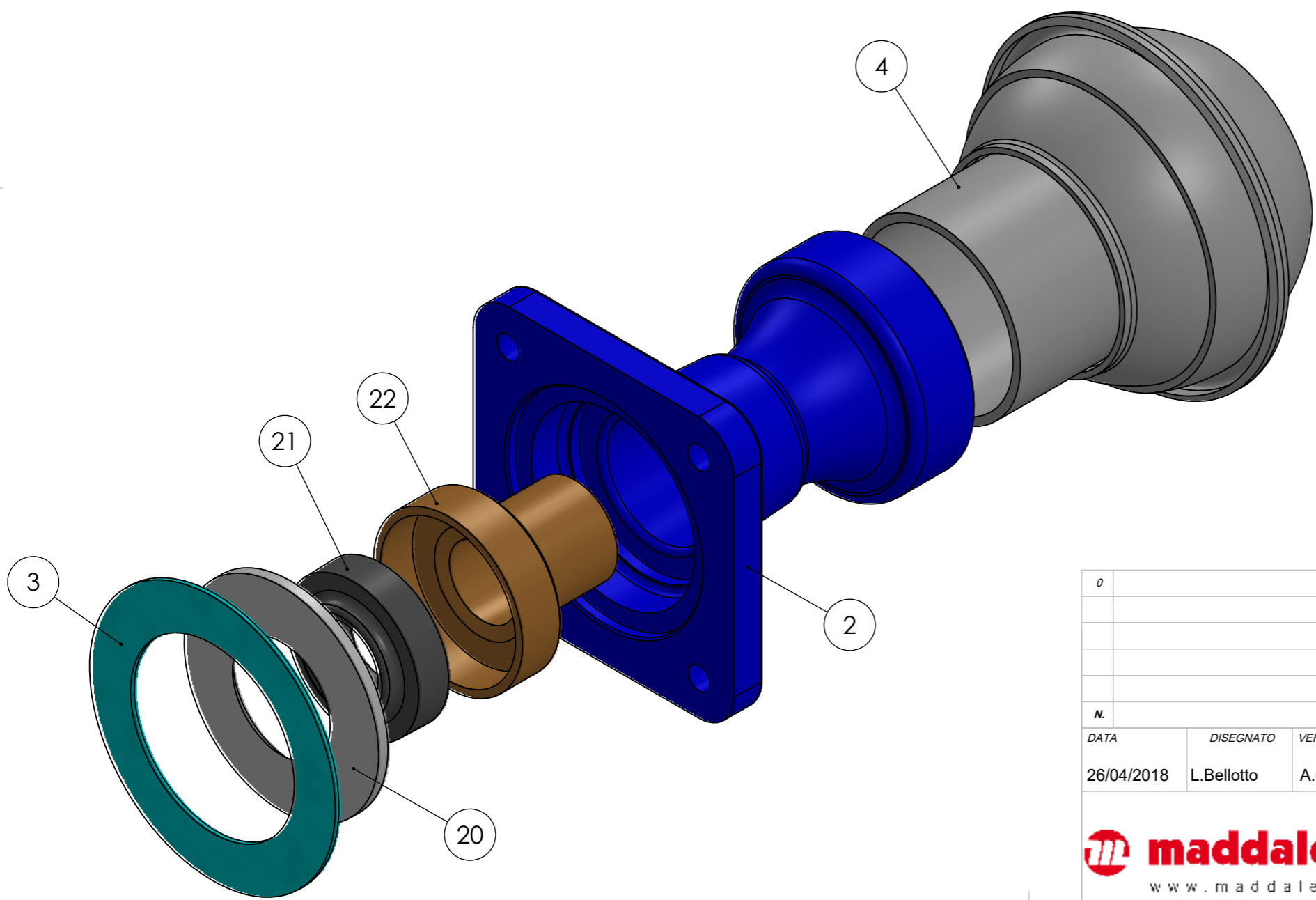


Tabella Distinta materiali				
Rif. N°	CodiceArticolo	Descrizione	Materiale	Default/Quantità
1	571M510C	PRIG.M10X35 UNI 5911 8.8 ZnB	Acciaio inossidabile	2
2	F261110412	BOCCA USCITA FILET. C/PROT. 2-11L/S 43080/402/A GS500	GS500	1
3	A007010150	GUARNIZIONE FREE ASBESTOS 80PN6 SP.2MM	PTFE (generale)	1
4	A261440120	GIUNTO SFERICO DN3"X100 ZINCATO 22/43080/461 Cod.F-221115	ELETTROZINGATO	1
5	A285420200	MEMBRANA DN65 HYDROBLOC GOMMA/TELA DIS.85065/125 (TELA TC1-001)	Gomma	1
6	A285320200	SEDE MOLLA HVM DN65 DIS.85065/200	Ottone 58	1
7	F285170202	COPERCHIO PER HYDROBLOC VERNICIATO GS500	GS500	1
8	A285470200	MOLLA DN65 PER HYDROBLOC AISI 302-FILO 3MM DIS.85065/175	Acciaio inossidabile	1
9	A106280010	DEVIATORE SAGIV SY3 COD. 01101-000210	Ottone 58	1
10	A102160014	ELETTROVALVOLA 3VIE 1/8 5W-6V-Dn1,5 31A3FV15-PB2 TENSIONE BDA05006LS	Acciaio inossidabile	1
11	A008300010	NIPPLO 1/8" x 1/8" ART.20002 ITV	Acciaio inossidabile	1
12	A008340070	MANICOTTO ZINCATO F/F 1/8" ART. A303		1
13	A008270025	RACCORDO MULTIPLO MASCHIO 1/8" GIREVOLE IST.-H360403	Acciaio inossidabile	1
14	A008220076	RACCORDO A L ORIENT. MASCHIO 6x1/8" Istantaneo - Cod. ITV 202203	OTTONE NICHELATO	4
15	571L527C	VITE TCEI AC.8.8 M10x35 UNI 5931ZN	Acciaio inossidabile	6
16	577b505b	ROSETTA X M10 UNI 6592 4S ZnB	Acciaio inossidabile	4
17	571L520C	VITE M8X20 UNI 5931 8.8 ZnB	AISI 304	4
18	F285360100	FILTRO+RIDUZIONE PER HVM ACC.INOX 12/85000/225		1
19	F243197235	COLONNA HYDROBLOC DN100X80-PN10/16 VERSIONE WMAPE GS500	Ghisa G250 UNI EN 1561	1
20	F243321000	PIATTELLO GRUPPI CONSEGNA QN=10 L/S DIS. 45042/10 SENZA FORI	P-Cu Zn 40 Pb 2 UNI 5705-65	1
21	F245571000	RONDELLA QN=10L/S DUREZZA 55 SHORE	Gomma	1
22	F245731000	UGELLO QN=10-11 L/S dis. 45007/10	P-Cu Zn 40 Pb 2 UNI 5705-65	1
23	A243680032	TARGHETTA DOPPIO LOGO x MATRICOLA INOX 304 SATINATA 160 x 16 x 0,5MM	AISI 304	1
24	572F500C	DADO M10 UNI 5588 CL.8 ZnB	Acciaio inossidabile	2
25	576X510C	RIVETTO AUTOF.D.2,5X5 UNI 7346 C15 SUPERF.OTTONATA	Acciaio inossidabile al cromo	2
26	A007010180	GUARNIZIONE FREE ASBESTOS 100PN10 SP.2MM	PTFE generico	1
27	WMAPE80.0D49	PAR.INT. G 250 COP.NO PLI P=100L		1

DATA	DISEGNATO	VERIFICATO	RAGGI NON QUOTATI	SMUSI NON QUOTATI	TOLLERANZE	EN 22768-1 EN 22768-2 (ISO 2768-mK) ISO 8015	RUGOSITA'
26/04/2018	A. Geatti	F.Maddalena	0.2mm	0.5x45°			
		DESCRIZIONE		MECCANICA HYDROMIL Dn100 PN16-Qn 10 L/S V.2006-K=0,01(365gg)-antifr.-GS500			
VOLUME (cm³)		PESO (g)		SCALA	CODICE	FOGLIO	
28576,35		28576,35		UNI-A2	1:10	SS40000011	1/2

"THIS DRAWING AND SPECIFICATIONS, HEREIN,
 ARE THE PROPERTY OF Maddalena Spa AND MUST
 NOT BE REPRODUCED OR COPIED OR USED IN
 WHOLE OR IN PART AS THE BASIS FOR THE
 MANUFACTURE OR SALE OF ITEMS WITHOUT
 WRITTEN PERMISSION."

Tabella Distinta materiali				
Rif. N°	CodiceArticolo	Descrizione	Materiale	componenti uscita/QUANTITA'
2	F261110412	BOCCA USCITA FILET. C/PROT. 2-11L/S 43080/402/A GS500	GS500	1
3	A007010150	GUARNIZIONE FREE ASBESTOS 80PN6 SP.2MM	PTFE (generale)	1
4	A261440120	GIUNTO SFERICO DN3"X100 ZINCATO 22/43080/461 Cod.F-221115	ELETTROZINGATO	1
20	F243321000	PIATTELLO GRUPPI CONSEGNA QN=10 L/S DIS. 45042/10 SENZA FORI	P-Cu Zn 40 Pb 2 UNI 5705-65	1
21	F245571000	RONDELLA QN=10L/S DUREZZA 55 SHORE	Gomma	1
22	F245731000	UGELLO QN=10-11 L/S dis. 45007/10	P-Cu Zn 40 Pb 2 UNI 5705-65	1



0		PRIMA EMISSIONE			07/11/2018	L.Bellotto	AGE	
N.		DESCRIZIONE MODIFICA			Mod. Tec.	Data	Firma	Verifica
DATA	DISEGNATO	VERIFICATO	RAGGI NON QUOTATI	SMUSSI NON QUOTATI	TOLLERANZE	RUGOSITA'		
26/04/2018	L.Bellotto	A.Geatti			EN 22768-1 EN 22768-2 (ISO 2768-mK) ISO 8015			
MATERIALE			DESCRIZIONE					
VOLUME (cm³)			PESO (g)		CODICI COMPONENTI USCITA DN100			
28576,35			28576,35		UNI-A3	SCALA 1:5	CODICE SS40000011	FOGLIO 2/2