



**PIANO OPERATIVO ANNUALE (P.O.A.) 2021 – Progetto di Forestazione Pubblica
Generale – Foto ant. intervento**

INT	N. 2.1.1
2	<p data-bbox="231 499 466 533">Verde pubblico</p>  <p data-bbox="231 1144 715 1249">Latitude: 40.729609 Longitude: 15.926344 Elevation: 695.46m Accuracy: 3.5m Time: 01-04-2021 17:33 Note: Cancellara : verde urbano</p>
INT	2.1.1
2 a	 <p data-bbox="231 2033 715 2161">Latitude: 40.733248 Longitude: 15.92738 Elevation: 710.46m Accuracy: 5.5m Time: 01-04-2021 17:30 Note: Cancellara : verde urbano</p>



1 Fascia antincendio Int. 1.1.1- Loc. Littorio



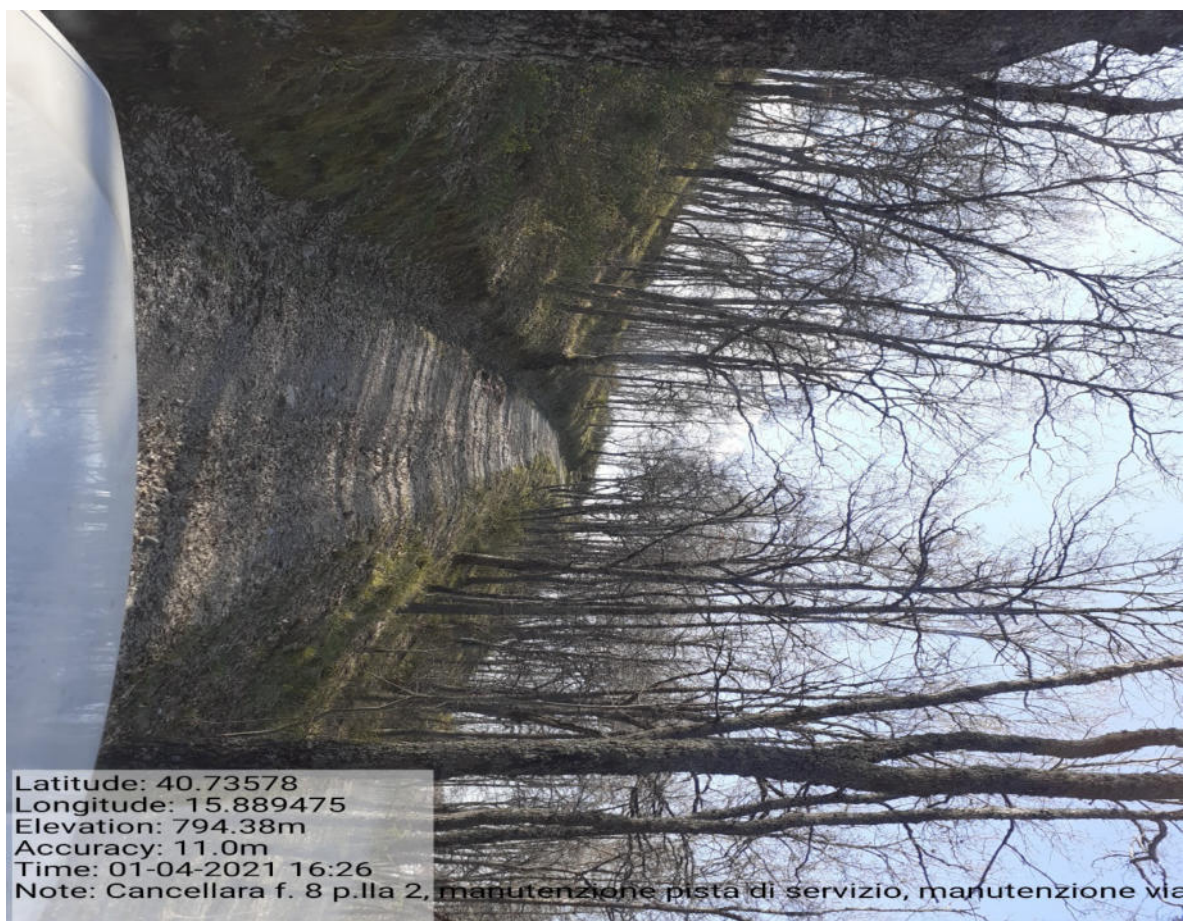
1a Int. 1.1.2- Bosco delle Noci- Fascia Antincendio



3 Manutenzione piste forestali-Int. 3.1.1- Bosco delle Noci



3 a Manutenzione piste forestali Int. 3.1.1-Bosco delle Noci





5

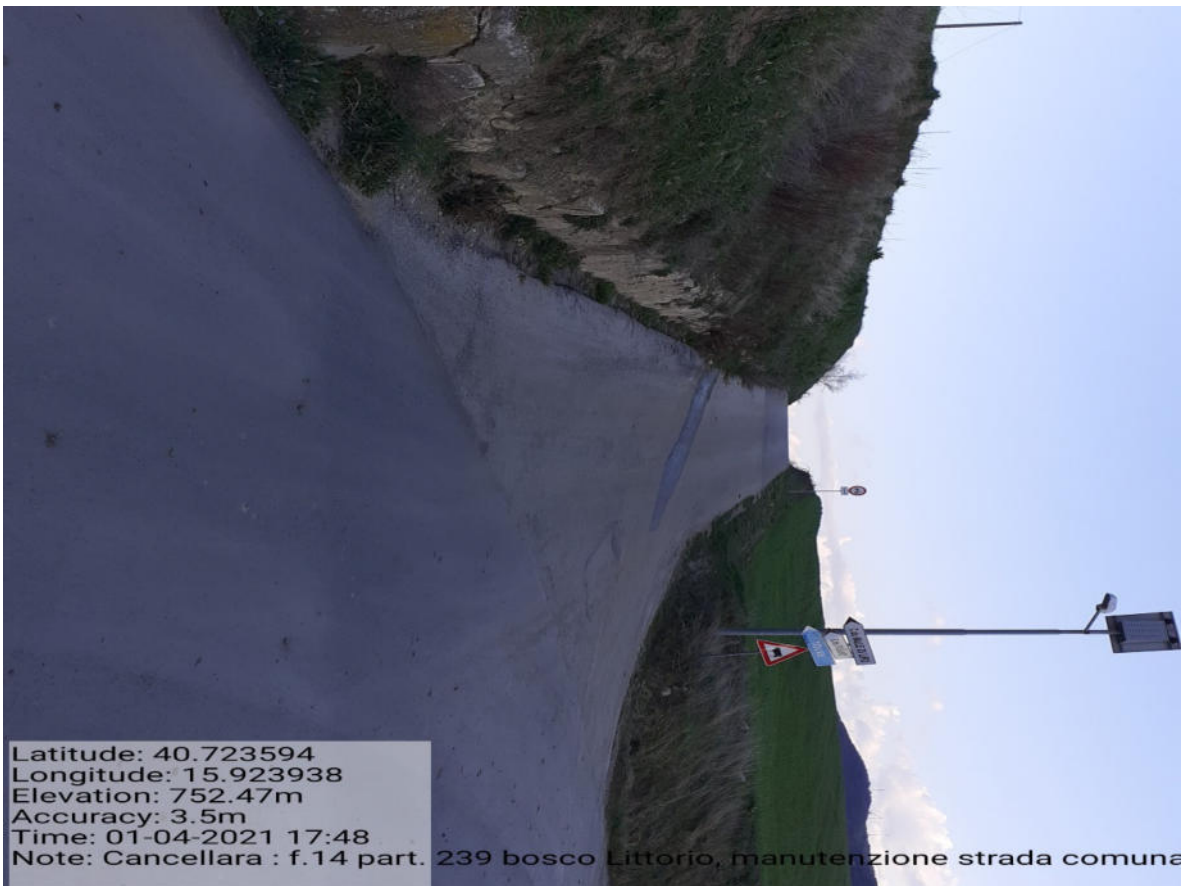
Manutenzione strada: pulizia di cunette, tombini, canalette-Int. 5.1.1-Serra



Latitude: 40.713631
Longitude: 15.897935
Elevation: 834.43m
Accuracy: 7.5m
Time: 01-04-2021 16:54
Note: Cancellara : manutenzione strada comunale Serra Coppoli

INT 5.1.1- Strada Comunale

5a



Latitude: 40.723594
Longitude: 15.923938
Elevation: 752.47m
Accuracy: 3.5m
Time: 01-04-2021 17:48
Note: Cancellara : f.14 part. 239 bosco Littorio, manutenzione strada comune

4

Decespugliamento da eseguire lungo le aste fluviali invasi da rovi, arbusti, ecc.
Int. 4.1.1- Torrente ALVO-Fiumarella



INT

4.1.1- Torrente Alvo-Fiumarella

4 a





5b Pulizia di strade comunali, intercomunali e provinciali (scarpate – cunette) del comprensorio

Int. 5.1.2



Latitude: 40.733142
Longitude: 15.926374
Elevation: 678.46m
Accuracy: 10.5m
Time: 01-04-2021 17:15
Note: Cancellara : strada comunale via Oppido



6 Miglioramento boschivo – Diradamento-Int. 6.1.1-Bosco Littorio



INT 6.1.1- Miglioramento Boschivo-Bosco Delle Noci

6a





REGIONE BASILICATA

**Consorzio di Bonifica
della Basilicata**

(L.R. gennaio 2017, n.1)

**P.O.A. 2020 – Progetto di Forestazione Pubblica
Progetto GENERALE 2021**