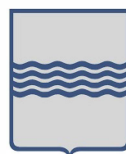


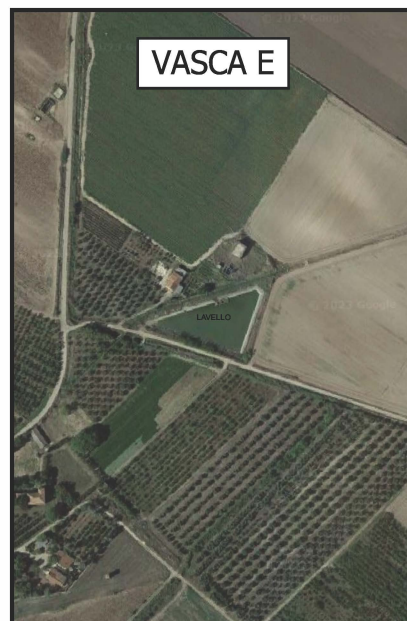
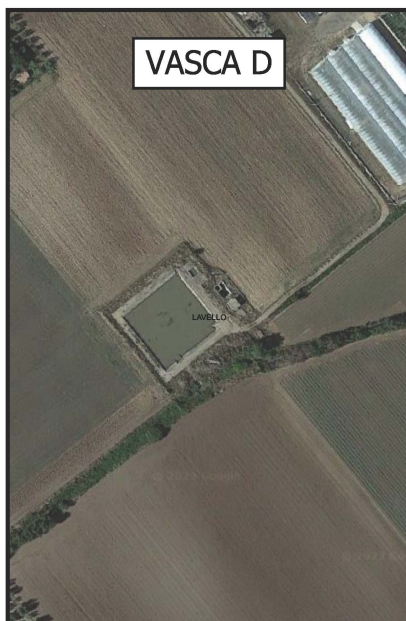
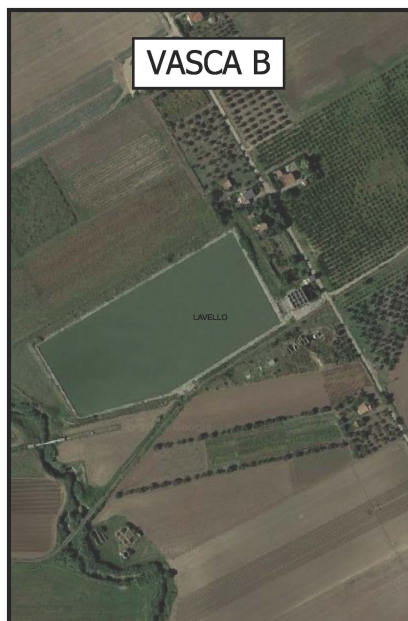
CONSORZIO DI BONIFICA DELLA BASILICATA

(L.R.1 DEL 11.1.2017)



RIORDINO IMPIANTI IRRIGUI

COMPENSORIO DESTRA OFANTO - DESTRA RENDINA



STRALCIO DI COMPLETAMENTO ANNO 2023 PROGETTO DEFINITIVO DI MANUTENZIONE

Rev.	Data	Descrizione	Elaborato	Verificato	Approvato
	Aprile 2023	ELENCO PREZZI COSTI SICUREZZA			

redatto da

Ing. Vito CHICO



Geom. Carlo CARRETTA

Il responsabile del Procedimento
Ing Vito CHICO

P.Agr. Lucio Marco PICCENNA

ELABORATO

TAV. 06

ELENCO PREZZI SICUREZZA

OGGETTO: Riordino impianti irrigui ricadenti nel comprensorio destra Ofanto -
destra Rendina in agro di Lavello (PZ).
STRALCIO DEFINITIVO 2023.

COMMITTENTE: Consorzio di Bonifica della Basilicata - MATERA

Matera, 20/04/2023

IL TECNICO
Ing. Vito Chico

Num.Ord. TARIFFA	DESCRIZIONE DELL'ARTICOLO	unità di misura	P R E Z Z O UNITARIO
Nr. 1 S.01.014.02	Sbadacchiatura e puntellatura di scavi costituita da tavoloni, puntelli di adeguata sezione, in opera, valutata al metro quadro di superficie asservita. Nolo per i primi 6° mesi per profondità fino a m 4 euro (ventitre/53)	mq	23,530
Nr. 2 S.01.040.01	Costo di utilizzo canalizzazione del traffico e/o separazione di carreggiate, nel caso di cantieri stradali, realizzate mediante barriere in polietilene tipo New-Jersey, dotate di tappi di introduzione ed evacuazione, da riempire con acqua o sabbia per un peso, riferito a elementi di 1 m, di circa 8 kg a vuoto e di circa 100 kg nel caso di zavorra costituita da acqua: costo di utilizzo del materiale per un mese, allestimento in opera e successiva rimozione con l'ausilio di mezzi meccanici. Barriere prefabbricate tipo New-Jersey in polietilene, allestimento in opera, riempimento con acqua o sabbia e successiva rimozione. euro (sei/35)	m	6,350
Nr. 3 S.01.040.02	idem c.s. ...in polietilene, costo di utilizzo del materiale per un mese. euro (due/77)	ml/30gg	2,770
Nr. 4 S.02.001.02	Cartelli di divieto, conformi al Dlgs 493/96, attuazione della direttiva 92/58 CEE e simbologia a norme UNI in lamiera di alluminio, con pellicola adesiva rifrangente grandangolare Sfondo bianco 270x270 mm visibilità 10 m euro (otto/61)	cad	8,610
Nr. 5 S.02.002.02	Cartelli di pericolo, conformi al Dlgs 493/96, attuazione della direttiva 92/58 CEE e simbologia a norme UNI in lamiera di alluminio, con pellicola adesiva rifrangente grandangolare: Sfondo giallo triangolare con lato da 350 mm visibilità 10 m euro (otto/74)	cad	8,740
Nr. 6 S.02.004.01	Cartelli per indicazioni antincendio, conformi al Dlgs 493/96, attuazione della direttiva 92/58 CEE e simbologia a norme UNI in lamiera di alluminio, con pellicola adesiva rifrangente grandangolare: Sfondo bianco 120x120 mm visibilità 4 m euro (quattro/97)	cad	4,970
Nr. 7 S.03.006.03	Recinzione provvisoria di aree di cantiere con rete in polietilene ad alta densità di peso non inferiore a 220 gr/m2 indeformabile di color arancio brillante a maglie ovoidali, resistenza a trazione non inferiore a 1100 Kg/m sostenuta da appositi paletti zincati infissi nel terreno ad una distanza non superiore a m 1,5: Montaggio per nolo per altezza pari a m 1,50 euro (tre/32)	mq	3,320
Nr. 8 S.03.006.04	idem c.s. ...m 1,5: Nolo per altezza pari a m 1,50 euro (zero/20)	mq/30g	0,200
Nr. 9 S.03.017.05	Estintore a polvere, omologato secondo DM del 20/12/82, con valvola a pulsante, valvola di sicurezza a molla e manometro di indicazione di carica e sistema di controllo della pressione tramite valvola di non ritorno: Da 4 Kg classe 8 A 55 BC euro (quattro/95)	cad/30g	4,950
Nr. 10 S.04.005.01	Monoblocco prefabbricato per bagni, costituito da struttura in acciaio zincato a caldo e pannelli di tamponatura. Pareti in pannelli sandwich non inferiore a mm 40, con due lamiere d'acciaiozincate e preverniciate da 5/10 con poliuretano espanso autoestinguente, pavimenti in lastre di legno truciolare idrofugo rivestito in pvc, serramenti in alluminio anodizzato, impianto elettrico canalizzato rispondente alla L 46/90, interruttore generale magnetotermico differenziale, tubazioni e scatole in materiale termoplastico autoestinguente con vasi, finestrino a wasistas e lavabo, completo di rubinetterie e scalda acqua, su basamento predisposto. Montaggio e nolo per il 1° mese Da cm 120 x 120 euro (sessantaotto/38)	cad	68,380
Nr. 11 S.04.006.01	Monoblocco prefabbricato per bagni, costituito da struttura in acciaio zincato a caldo e pannelli di tamponatura. Pareti in pannelli sandwich non inferiore a mm 40, con due lamiere d'acciaio zincate e preverniciate da 5/10 con poliuretano espanso autoestinguente, pavimenti in lastre di legno truciolare idrofugo rivestito in pvc, serramenti in alluminio anodizzato, impianto elettrico canalizzato rispondente alla L 46/90, interruttore generale magnetotermico differenziale, tubazioni e scatole in materiale termoplastico autoestinguente con vaso, finestrino a wasistas e lavabo, completo di rubinetterie e scalda acqua, su basamento predisposto. Nolo per i mesi successivi al primo, compreso gli oneri di manutenzione e tenuta in esercizio: Da cm 120 x 120 euro (venticinque/47)	cad/30g	25,470
Nr. 12 S.04.013.01	Monoblocco prefabbricato per mense, spogliatoi, guardiole, uffici e locali infermeria: costituito da struttura in acciaio zincato a caldo e pannelli di tamponatura. Pareti in pannelli sandwich non inferiore a mm 40, con due lamiere d'acciaio zincate e preverniciate da 5/10 con poliuretano espanso autoestinguente, pavimenti in lastre di legno truciolare idrofugo rivestito in pvc, serramenti in alluminio anodizzato, impianto elettrico canalizzato con interruttore generale magnetotermico differenziale, tubazioni e scatole in materiale termoplastico autoestinguente. Soluzione: con una finestra e portoncino esterno semivetrato (esclusi gli arredi). Montaggio e nolo per il 1° mese: Dimensioni 450 x 240 cm con altezza pari a 240 cm euro (quattrocentosessantanove/33)	cad	469,330

Num.Ord. TARIFFA	DESCRIZIONE DELL'ARTICOLO	unità di misura	PREZZO UNITARIO
	<p style="text-align: center;">NOTE</p> <p>TARIFFARIO REGIONE BASILICATA EDIZIONE 2023 - dgr 30 marzo 2023 N. 197 - pubblicata sul BURB n.17 del 31 marzo 2023</p> <p>Matera, 20/04/2023</p> <p style="text-align: center;">Il Tecnico Ing. Vito Chico</p>		