

**PROGRAMMA OPERATIVO ANNUALE (P.O.A.) 2023 – Progetto di Forestazione Pubblica
Progetto Generale**



Int.2.1.1 Area Verde Pietro Nenni



Int.2.1.1 Area Verde Pietro Nenni

**PROGRAMMA OPERATIVO ANNUALE (P.O.A.) 2023 – Progetto di Forestazione Pubblica
Progetto Generale**



Int.2.1.1 Area Verde Ente Parco del Pollino



Int.2.1.1 Area Verde Santa Maria

**PROGRAMMA OPERATIVO ANNUALE (P.O.A.) 2023 – Progetto di Forestazione Pubblica
Progetto Generale**



Int.2.1.1 Area Verde CTA



Int.2.1.1 Area Verde Caserma Carabinieri Forestali

**PROGRAMMA OPERATIVO ANNUALE (P.O.A.) 2023 – Progetto di Forestazione Pubblica
Progetto Generale**



Int.1.1.1 Viale tagliafuoco Loc. Grinciaso Fg. 20 Part. 501

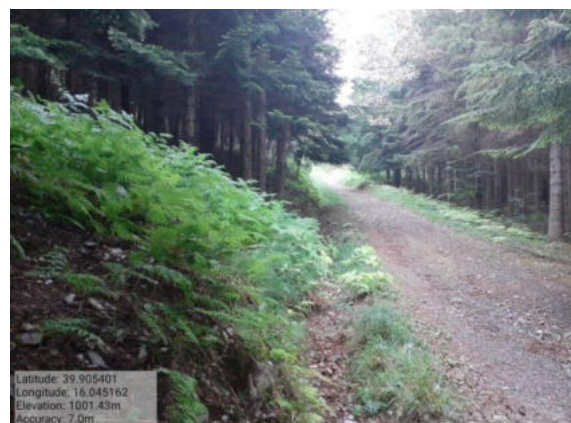


Int.1.1.1 Viale tagliafuoco Loc. Grinciaso Fg. 20 Part. 501

**PROGRAMMA OPERATIVO ANNUALE (P.O.A.) 2023 – Progetto di Forestazione Pubblica
Progetto Generale**

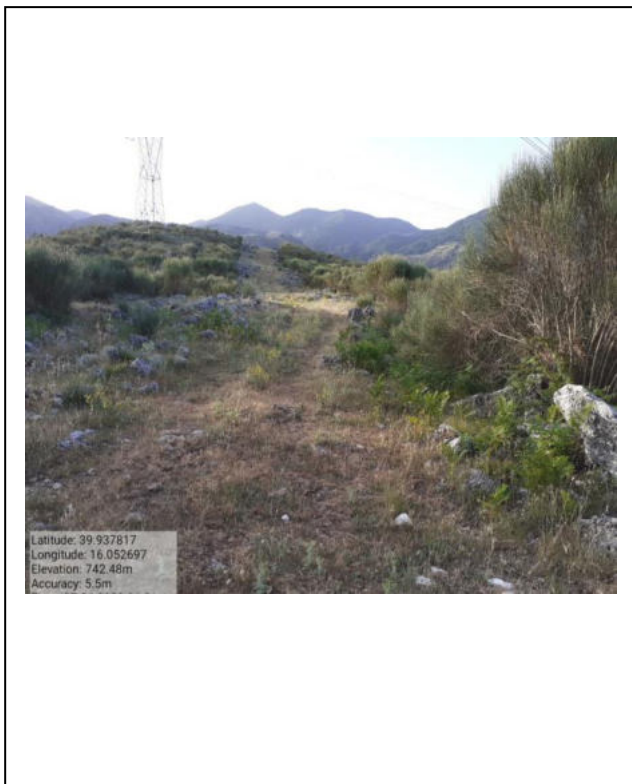


Int.1.1.2 Viale tagliafuoco Loc. Valle Varlaro Fg. 33 Part. 2-3-4-5-13-14-15-16



Int.1.1.3 Viale tagliafuoco Pista Valle Varlaro

**PROGRAMMA OPERATIVO ANNUALE (P.O.A.) 2023 – Progetto di Forestazione Pubblica
Progetto Generale**



Int.1.1.4 Viale tagliafuoco San Lorenzo 1 Fg. 19 Part. 663



Int.1.1.6 Viale tagliafuoco Pista Calvario - Bovile

**PROGRAMMA OPERATIVO ANNUALE (P.O.A.) 2023 – Progetto di Forestazione Pubblica
Progetto Generale**



Int.4.3.1 Sentiero Paraturo - Lori

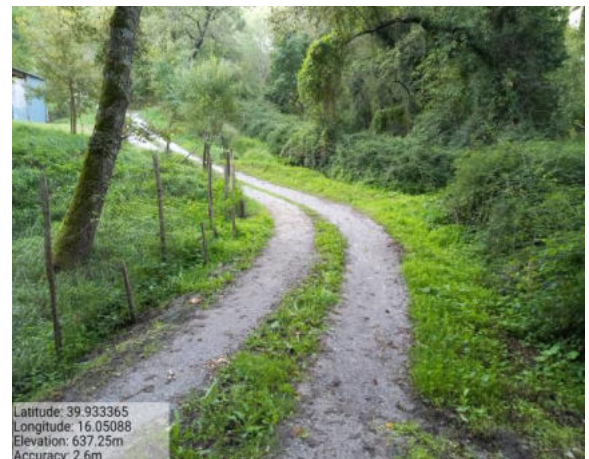


Int.4.3.7 Sentiero Fontanelle - Coste

**PROGRAMMA OPERATIVO ANNUALE (P.O.A.) 2023 – Progetto di Forestazione Pubblica
Progetto Generale**



Int.4.3.9 Sentiero Cugno

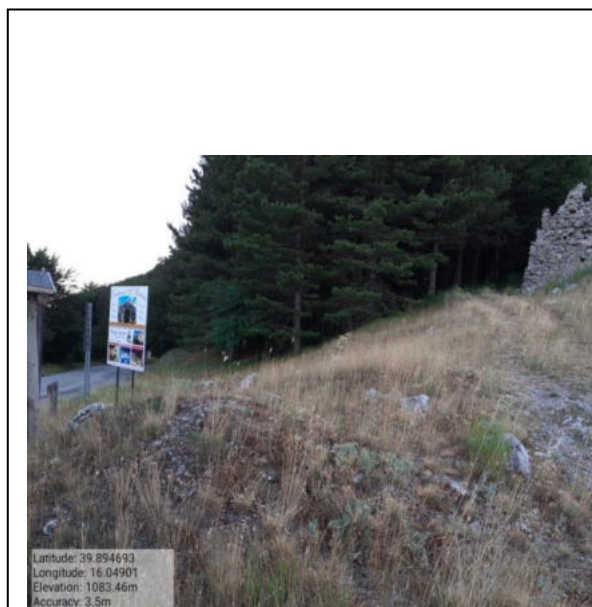


Int.4.3.10 Sentiero Ponte Cornuto - Serra

**PROGRAMMA OPERATIVO ANNUALE (P.O.A.) 2023 – Progetto di Forestazione Pubblica
Progetto Generale**

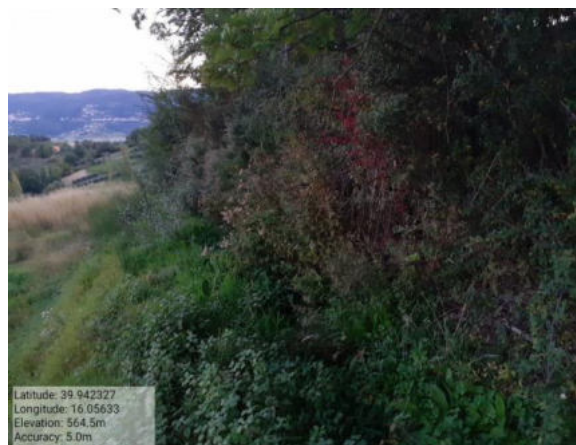


Int.5.1.1 Bosco Valle Varlaro Fg. 33 Part. 13-15-16



Int.5.1.1 Bosco Valle Varlaro Fg. 33 Part. 13-15-16

**PROGRAMMA OPERATIVO ANNUALE (P.O.A.) 2023 – Progetto di Forestazione Pubblica
Progetto Generale**



Int.6.2.1 Canalette Acqua di scarico vasca Patricone

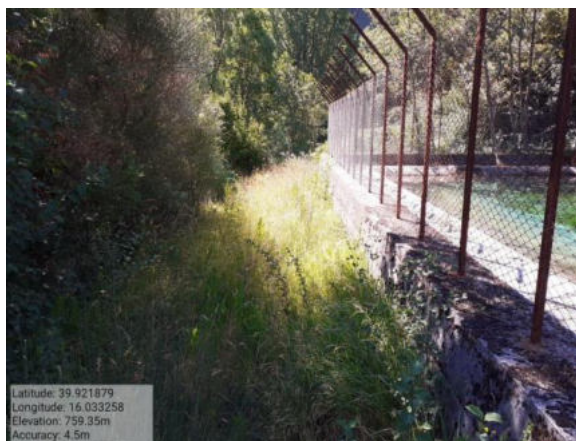


Int.6.2.2 Canalette Loc. Grinciaso 1

**PROGRAMMA OPERATIVO ANNUALE (P.O.A.) 2023 – Progetto di Forestazione Pubblica
Progetto Generale**

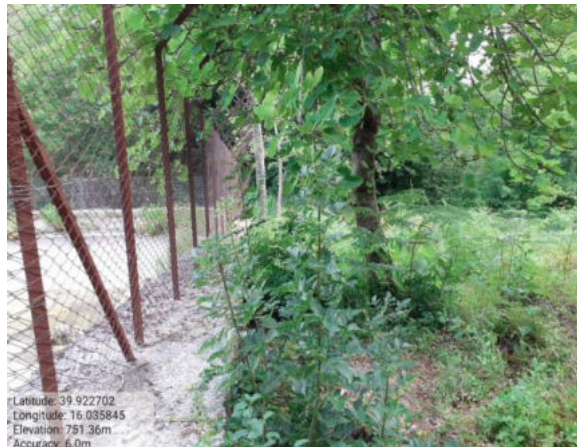


Int.6.1.1 Vasca Montagna



Int.6.1.2 Vasca Fratta

**PROGRAMMA OPERATIVO ANNUALE (P.O.A.) 2023 – Progetto di Forestazione Pubblica
Progetto Generale**

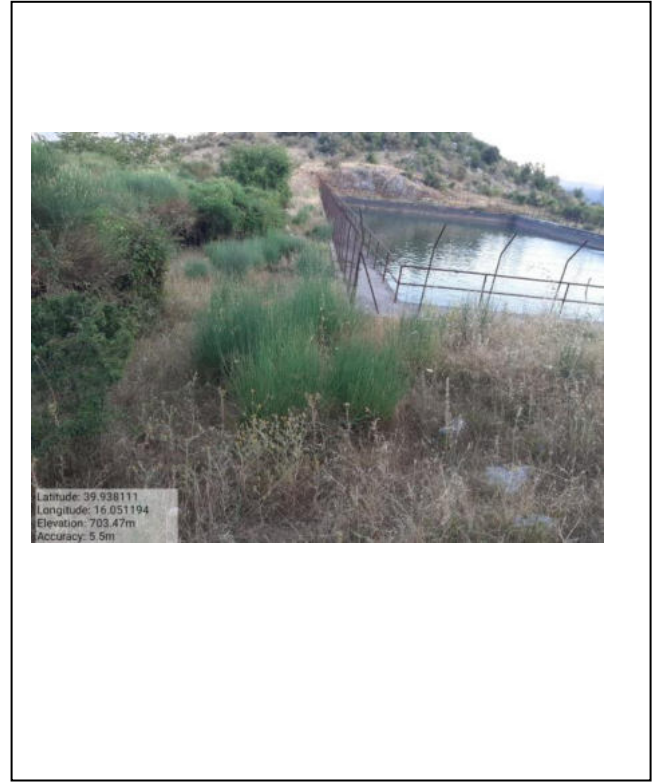
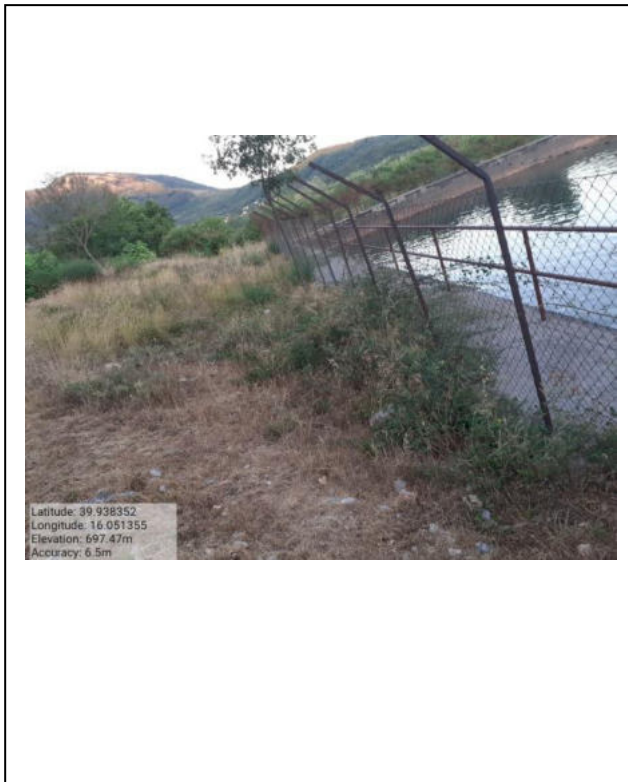


Int.6.1.3 Vasca Piè Valle

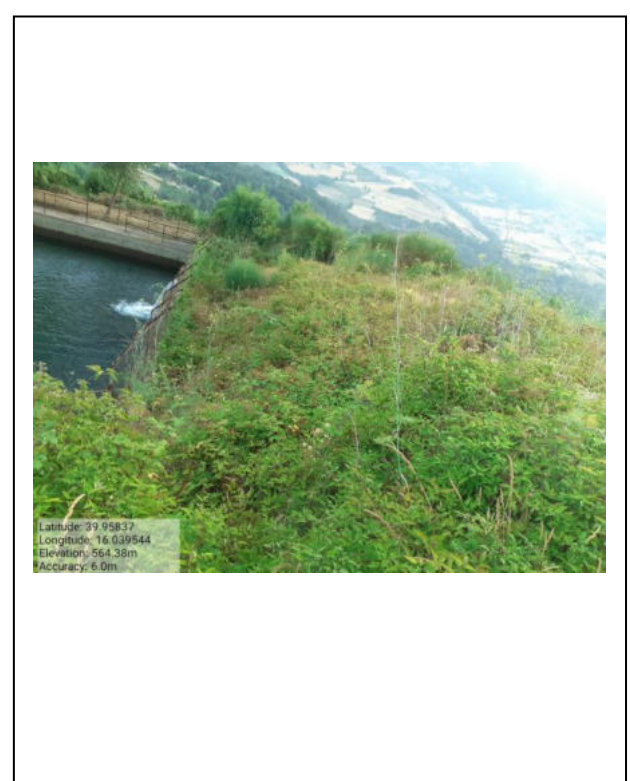


Int.6.1.3 Vasca Piè Valle (Opera di presa di sollevamento)

**PROGRAMMA OPERATIVO ANNUALE (P.O.A.) 2023 – Progetto di Forestazione Pubblica
Progetto Generale**



Int.6.1.8 Vasca Lanza



Int.6.1.9 Vasca Piè Coste

**PROGRAMMA OPERATIVO ANNUALE (P.O.A.) 2023 – Progetto di Forestazione Pubblica
Progetto Generale**



Int.6.1.11 Fosso Grottascura



Int.6.1.11 Fosso Grottascura

**PROGRAMMA OPERATIVO ANNUALE (P.O.A.) 2023 – Progetto di Forestazione Pubblica
Progetto Generale**



Int.6.1.13 Fosso affluente Canale



Int.6.1.13 Fosso affluente Canale

**PROGRAMMA OPERATIVO ANNUALE (P.O.A.) 2023 – Progetto di Forestazione Pubblica
Progetto Generale**



Int.6.1.18 Fosso Acquanera



Int.6.1.19 Fosso Servie

**PROGRAMMA OPERATIVO ANNUALE (P.O.A.) 2023 – Progetto di Forestazione Pubblica
Progetto Generale**



Int.6.3.1 Strada Coste – SP del Pollino



Int.6.3.2 Strada Cassaneto – Zarafa

**PROGRAMMA OPERATIVO ANNUALE (P.O.A.) 2023 – Progetto di Forestazione Pubblica
Progetto Generale**



Int.6.3.3 Strada Cassaneto – SP 28 Calabria



Int.6.3.7 Strada Cotura

**PROGRAMMA OPERATIVO ANNUALE (P.O.A.) 2023 – Progetto di Forestazione Pubblica
Progetto Generale**



Int.6.3.8 Strada Piano Incoronata



Int.6.3.9 Strada Spinazzo - Ariodante

**PROGRAMMA OPERATIVO ANNUALE (P.O.A.) 2023 – Progetto di Forestazione Pubblica
Progetto Generale**



Int.6.3.10 Strada Fratta Inferiore



Int.6.3.12 Strada Piedi di Valle

**PROGRAMMA OPERATIVO ANNUALE (P.O.A.) 2023 – Progetto di Forestazione Pubblica
Progetto Generale**



Int.6.3.17 Strada Ianni la Barba



Int.6.3.18 Strada Mostenze