

**PROGRAMMA OPERATIVO ANNUALE (P.O.A.) 2023 – Progetto di Forestazione Pubblica
Progetto Generale**

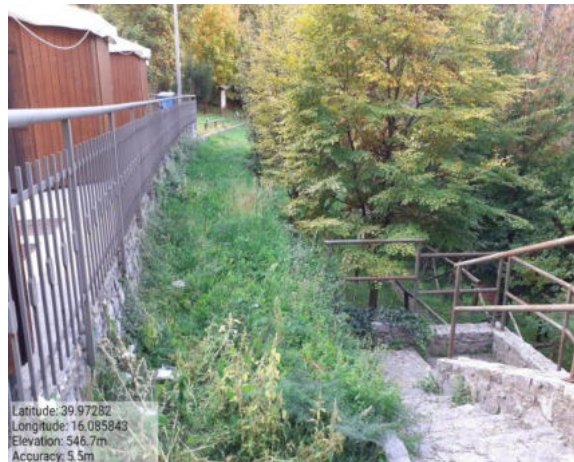


Int.2.1.1 Area Verde Istituti Scolastici



Int.2.1.1 Area Verde Centro Storico

**PROGRAMMA OPERATIVO ANNUALE (P.O.A.) 2023 – Progetto di Forestazione Pubblica
Progetto Generale**

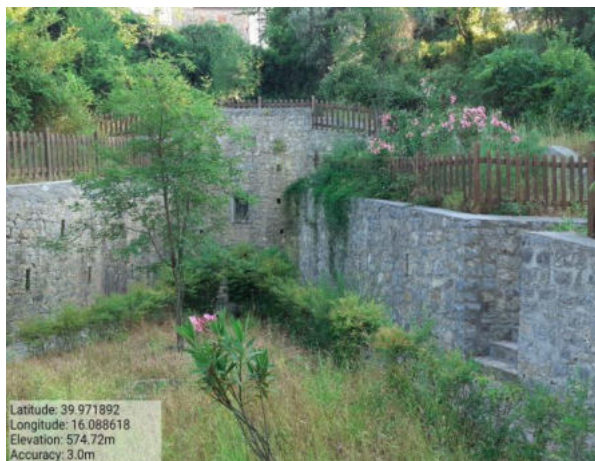


Int.2.1.1 Area Verde Villa Comunale



Int.2.1.1 Area Verde Orto Botanico

**PROGRAMMA OPERATIVO ANNUALE (P.O.A.) 2023 – Progetto di Forestazione Pubblica
Progetto Generale**



Int.2.1.1 Area Verde Fontane Gentilizie



Int.2.1.1.1 Arrampicata Sportiva Pantana

Area Verde Madonna dell'Alto

**PROGRAMMA OPERATIVO ANNUALE (P.O.A.) 2023 – Progetto di Forestazione Pubblica
Progetto Generale**



Latitude: 40.000315
Longitude: 16.118899
Elevation: 1042.94m
Accuracy: 3.5m



Latitude: 39.999363
Longitude: 16.119359
Elevation: 1059.94m
Accuracy: 3.5m

Int.1.1.4 Viale Tagliafuoco Loc. Serra Cappellina



Latitude: 39.997836
Longitude: 16.122016
Elevation: 1066.96m
Accuracy: 3.0m



Latitude: 39.998929
Longitude: 16.1197
Elevation: 1067.95m
Accuracy: 9.5m

Int.1.1.4 Viale Tagliafuoco Loc. Serra Cappellina

**PROGRAMMA OPERATIVO ANNUALE (P.O.A.) 2023 – Progetto di Forestazione Pubblica
Progetto Generale**



Int.1.1.1 Viale Tagliafuoco Loc. Madonna dell' Alto 1



Int.1.1.5 Viale Tagliafuoco Loc. Pastoroso

**PROGRAMMA OPERATIVO ANNUALE (P.O.A.) 2023 – Progetto di Forestazione Pubblica
Progetto Generale**



Int.4.3.1 Sentiero Cammino Mariano del Pollino 1



Int.4.3.2 Sentiero Cammino Mariano del Pollino 2

**PROGRAMMA OPERATIVO ANNUALE (P.O.A.) 2023 – Progetto di Forestazione Pubblica
Progetto Generale**



Int.4.3.3 Sentiero della Serra di Mauro

Int.4.3.5 Sentiero Trinità



Int.4.3.9 Sentiero Filicara

**PROGRAMMA OPERATIVO ANNUALE (P.O.A.) 2023 – Progetto di Forestazione Pubblica
Progetto Generale**



Int.5.1.1 Bosco Madonna dell' Alto



Int.5.1.4 Bosco Pastoroso

**PROGRAMMA OPERATIVO ANNUALE (P.O.A.) 2023 – Progetto di Forestazione Pubblica
Progetto Generale**



Int.6.2.1 Canaletta Gallizzi



Int.6.2.2 Canalette Fosso Caffio

**PROGRAMMA OPERATIVO ANNUALE (P.O.A.) 2023 – Progetto di Forestazione Pubblica
Progetto Generale**



Int.6.2.4 Canalette Torno



Int.6.2.5 Canalette San Nicola

**PROGRAMMA OPERATIVO ANNUALE (P.O.A.) 2023 – Progetto di Forestazione Pubblica
Progetto Generale**



Int.6.1.1 Vasca Pezzo la Corte



Int.6.1.5 Fosso Caffio

**PROGRAMMA OPERATIVO ANNUALE (P.O.A.) 2023 – Progetto di Forestazione Pubblica
Progetto Generale**



Int.6.1.3 Fosso Pirticone



Int.6.1.8 Fosso Fasulo

**PROGRAMMA OPERATIVO ANNUALE (P.O.A.) 2023 – Progetto di Forestazione Pubblica
Progetto Generale**



Int.6.3.1.1 Strada Gallizzi



Int.6.3.2 Strada Anzoleconte

**PROGRAMMA OPERATIVO ANNUALE (P.O.A.) 2023 – Progetto di Forestazione Pubblica
Progetto Generale**



Int.6.3.6 Strada Santo Ianni 1

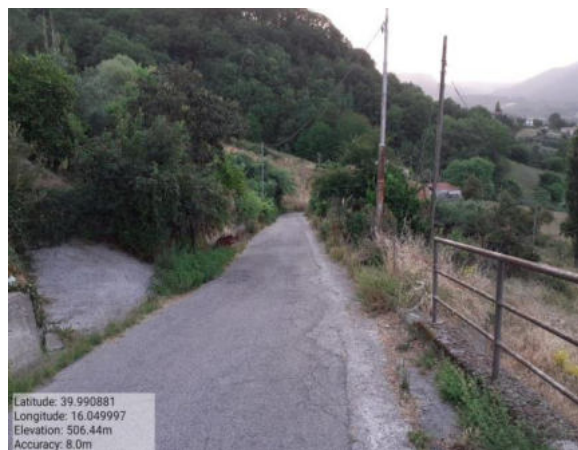


Int.6.3.9 Strada Pantana 2

**PROGRAMMA OPERATIVO ANNUALE (P.O.A.) 2023 – Progetto di Forestazione Pubblica
Progetto Generale**

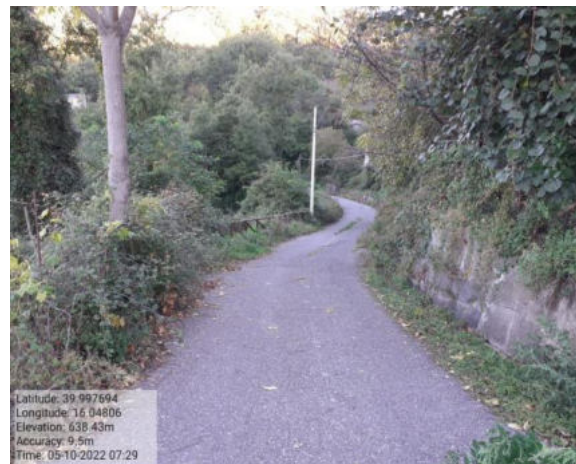


Int.6.3.10 Strada Zarafa



Int.6.3.13 Strada Ficarelle 1

**PROGRAMMA OPERATIVO ANNUALE (P.O.A.) 2023 – Progetto di Forestazione Pubblica
Progetto Generale**



Int.6.3.18 Strada Truscera

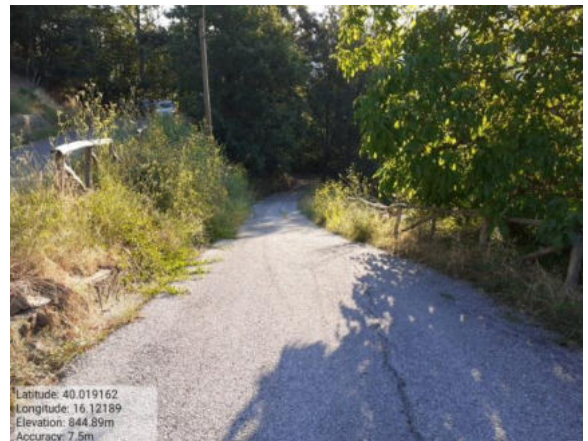


Int.6.3.20 Strada San Nicola

**PROGRAMMA OPERATIVO ANNUALE (P.O.A.) 2023 – Progetto di Forestazione Pubblica
Progetto Generale**



Int.6.3.24 Strada Cornale



Int.6.3.25 Strada Falascoso