

PROGRAMMA OPERATIVO ANNUALE (P.O.A.) 2023 – Progetto di Forestazione Pubblica
Progetto Generale



Int. 1.1.1 Sagittario- Foto1

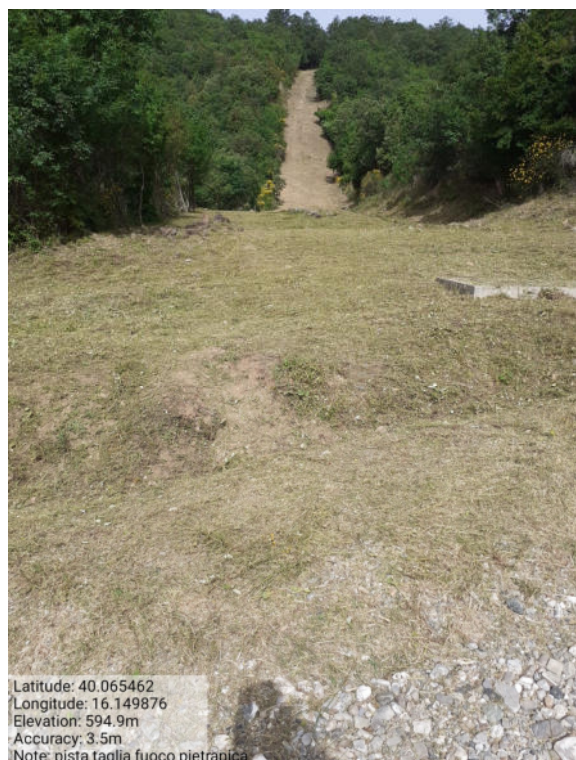
Foto 2



Int.1.1.2 Grottole– Foto 1

Foto 2

**PROGRAMMA OPERATIVO ANNUALE (P.O.A.) 2023 – Progetto di Forestazione Pubblica
Progetto Generale**



Int. 1.1.3 La Selva - Foto1



Int. 1.1.4 Tempa Angari- Foto 2



Int.2.1.1 Verde Urbano – Foto 1



Foto 2

**PROGRAMMA OPERATIVO ANNUALE (P.O.A.) 2023 – Progetto di Forestazione Pubblica
Progetto Generale**



Int.4.2.1 Sagittario - Foto1



Int. 4.2.2 Pietrapica - Foto 1



Int.4.4.1 sentiero Beato Giovanni – Foto 1



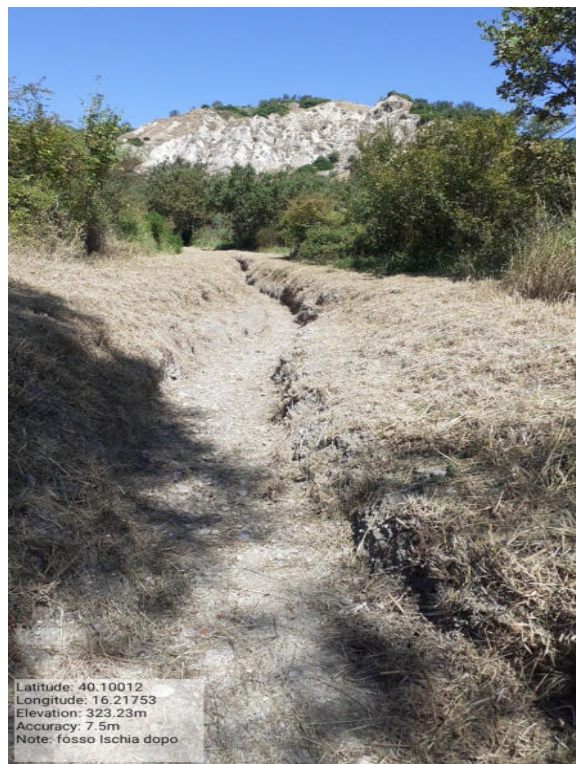
Int. 4.4.2 Correre Pollino - Foto 1

PROGRAMMA OPERATIVO ANNUALE (P.O.A.) 2023 – Progetto di Forestazione Pubblica
Progetto Generale



Int.4.4.3 sentiero Mariano- Foto1

Int.5.1.1 - Grottole Foto 1



Int. 6.1.2 diramazione Isca- Foto 1

Int. 6.1.3 Frido- Foto 1

**PROGRAMMA OPERATIVO ANNUALE (P.O.A.) 2023 – Progetto di Forestazione Pubblica
Progetto Generale**



Int.6.1.4 fosso Foresta - Foto1

Int.6.1.5 fosso Cicurelle - Foto 1



Int. 6.1.6 fosso Zinzolo – Foto 1

Int. 6.2.1 canale Bonifica Foto 1

**PROGRAMMA OPERATIVO ANNUALE (P.O.A.) 2023 – Progetto di Forestazione Pubblica
Progetto Generale**



Int.6.2.2 fosso Piscicolo - Foto1



Int.6.2.3 fosso Gallinaro - Foto 1



Int. 6.2.4 Loc. Spirito Santo – Foto 1



Int. 6.2.5 Loc. Sagittario Foto 1

**PROGRAMMA OPERATIVO ANNUALE (P.O.A.) 2023 – Progetto di Forestazione Pubblica
Progetto Generale**



Int.6.2.6 Loc. Mancuso- Foto1

Int.6.2.7 Loc. Serrone - Foto 1



Int. 6.2.8 Loc. Pietrapica – Foto 1

Int. 6.3.1 Loc. Scala Magnano - Foto 1

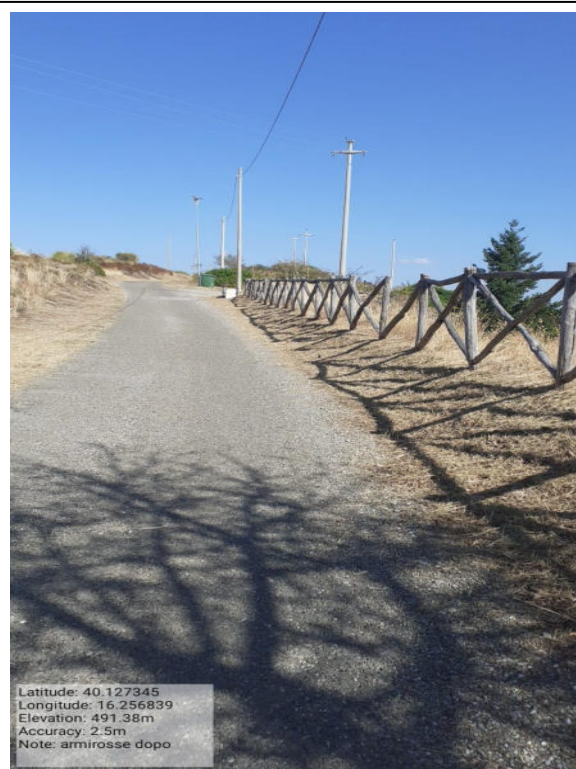
**PROGRAMMA OPERATIVO ANNUALE (P.O.A.) 2023 – Progetto di Forestazione Pubblica
Progetto Generale**



Int.6.3.2 Loc. Mancuoso - Foto1



Int.6.3.3 Loc. Molioto - Foto 1



Int. 6.3.4 Loc. Armirosse – Foto 1



Int. 6.3.5 Loc. Capriccio-Vertunno Foto 1

**PROGRAMMA OPERATIVO ANNUALE (P.O.A.) 2023 – Progetto di Forestazione Pubblica
Progetto Generale**



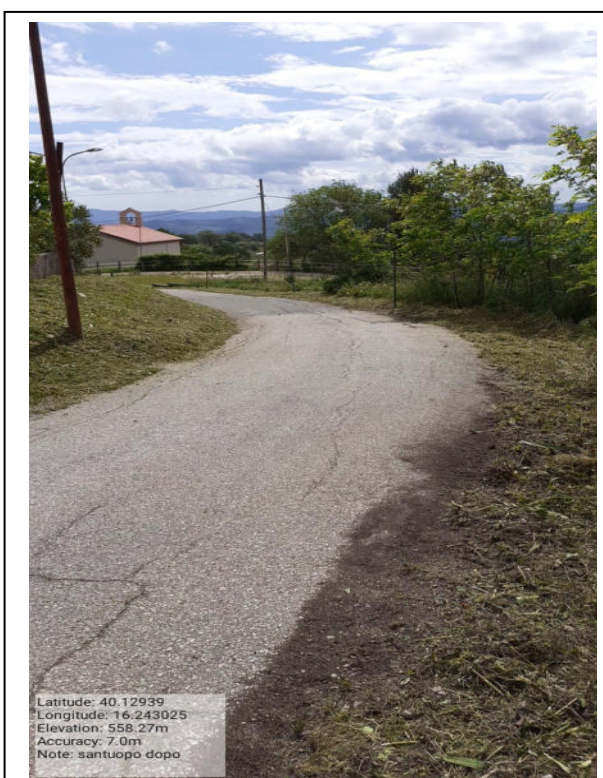
Int.6.3.6 Loc. Cupolo - Foto1



Int.6.3.7 Loc. Ponte - Foto 1



Int. 6.3.8 Loc. Ischia – Foto 1



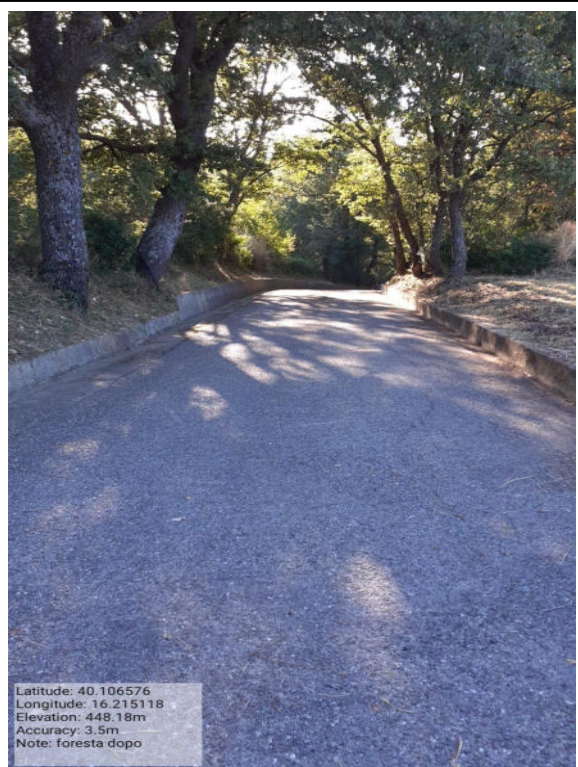
Int. 6.3.9 Loc.Sant'Uopo Foto 1

PROGRAMMA OPERATIVO ANNUALE (P.O.A.) 2023 – Progetto di Forestazione Pubblica
Progetto Generale



Int.6.3.10 Loc. Giardini del Vescovo - Foto1

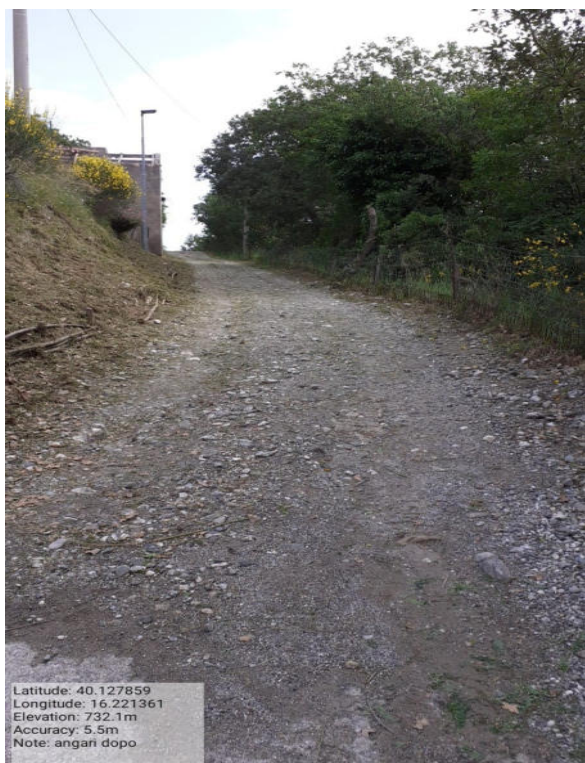
Int.6.3.11 Loc. don Fabio - Foto 1



Int. 6.3.12 Loc. Corige – Foto 1

Int. 6.3.13 Loc. Foresta - Foto 1

**PROGRAMMA OPERATIVO ANNUALE (P.O.A.) 2023 – Progetto di Forestazione Pubblica
Progetto Generale**



Int.6.3.14 Loc. Tempa Angari - Foto1



Int.6.3.15 Loc. Savino - Vito - Foto 1



Int. 6.3.16 Loc. Cotura - ricolia – Foto 1



Int. 6.3.17 Lo. Dietro le mura Foto 1

**PROGRAMMA OPERATIVO ANNUALE (P.O.A.) 2023 – Progetto di Forestazione Pubblica
Progetto Generale**



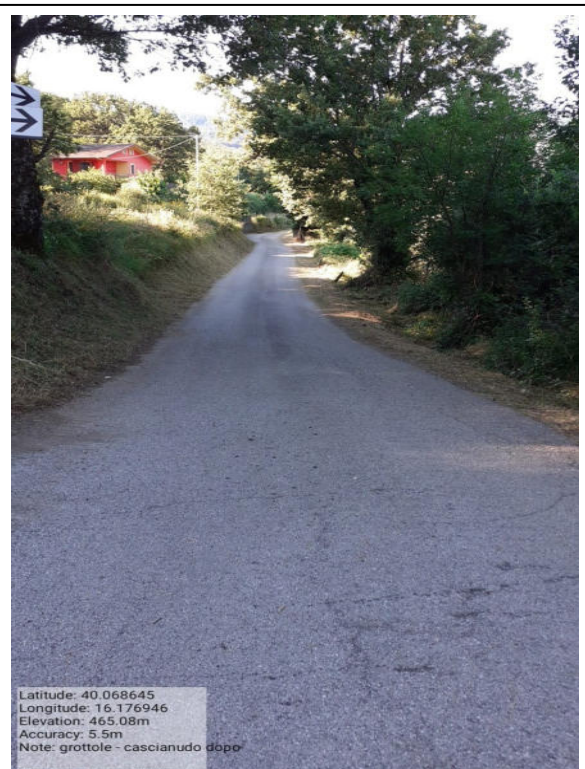
Int.6.3.19 Loc. Serrone - Foto1



Int.6.3.20 Loc. Valle Pastore- Foto 1



Int. 6.3.21 Loc. Sagittario – Foto 1



Int. 6.3.22 Loc. Grottole - Foto 1