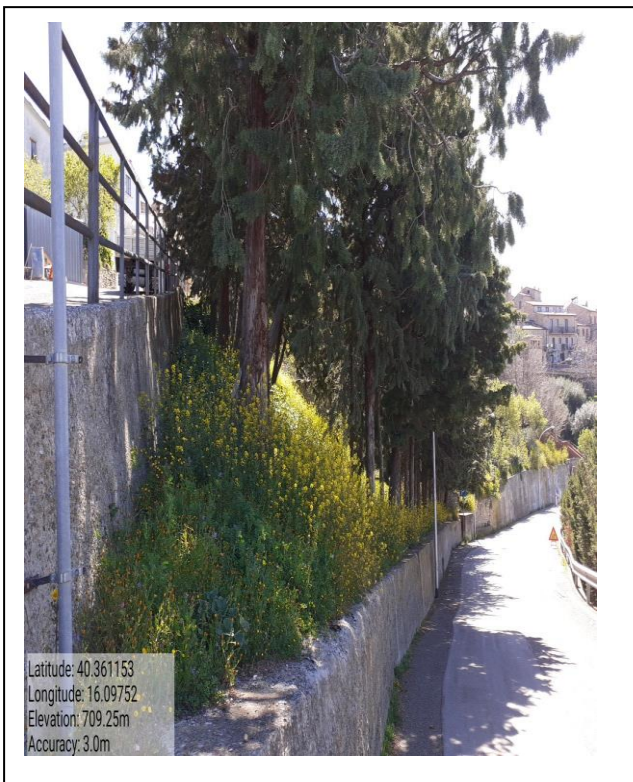
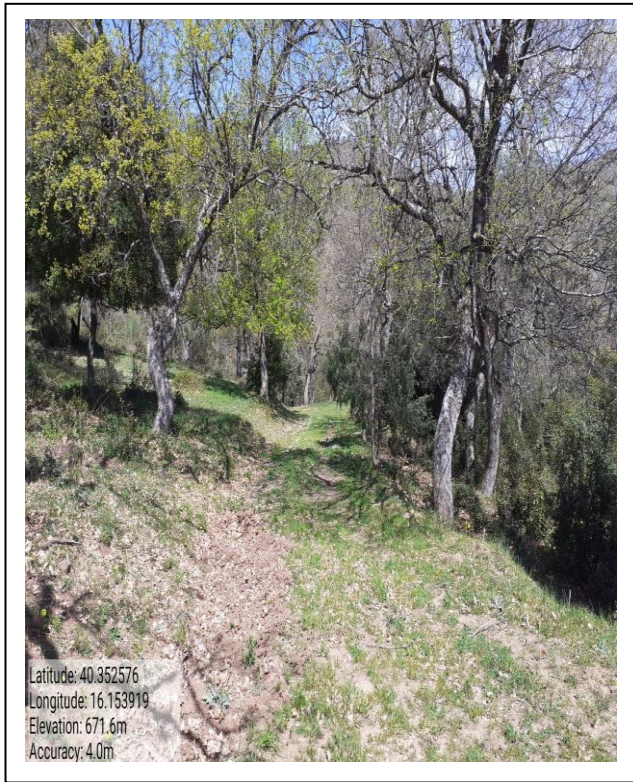


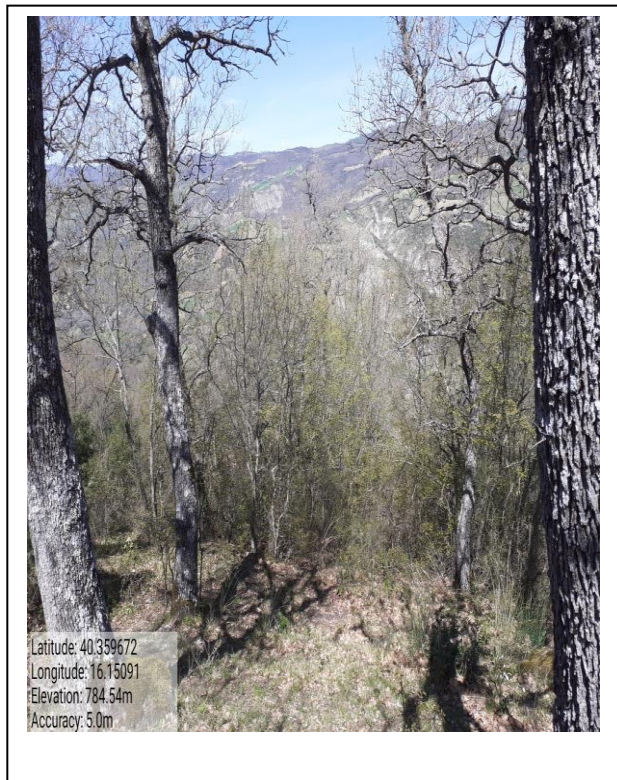
**PROGRAMMA OPERATIVO ANNUALE (P.O.A.) 2024 – Progetto di Forestazione Pubblica  
Progetto Generale**



missione 2.1.1 verde urbano e periurbano



missione 4.2.1.1 loc. Bosco Amendola f.27 p.IIa 160



missione 5.1.1 loc. Bosco Amendola f.27 p.IIa 160



missione 6.1.1.1 torrente Borrenza f.2-14



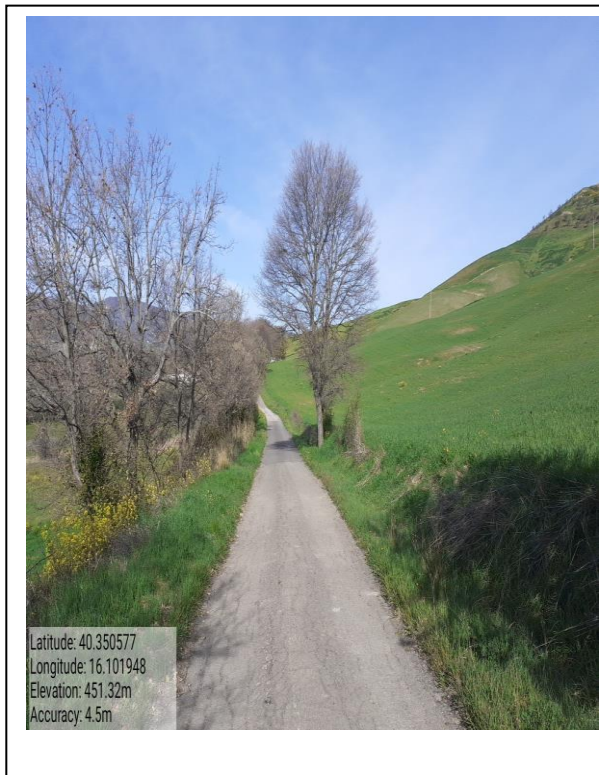
**PROGRAMMA OPERATIVO ANNUALE (P.O.A.) 2024 – Progetto di Forestazione Pubblica  
Progetto Generale**



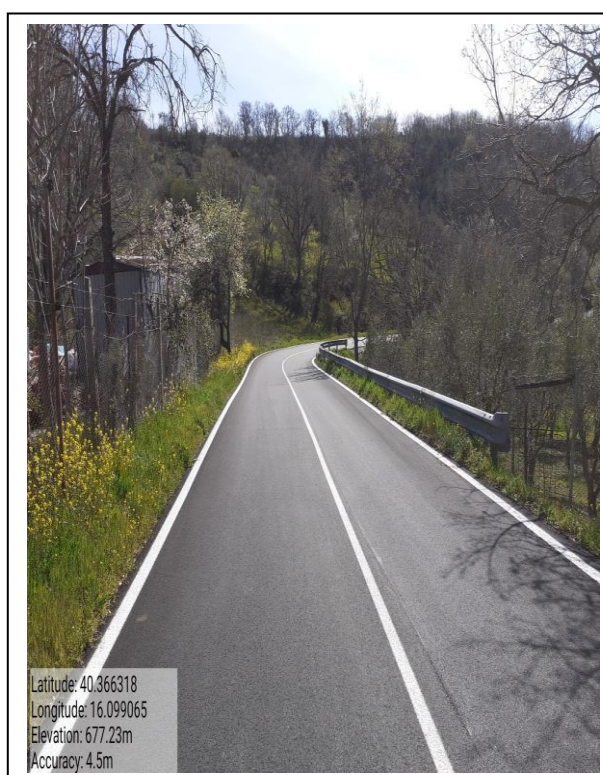
missione 6.1.2.2 fosso Piscione f.20



missione 6.1.3.2 canale Borrenza f.13



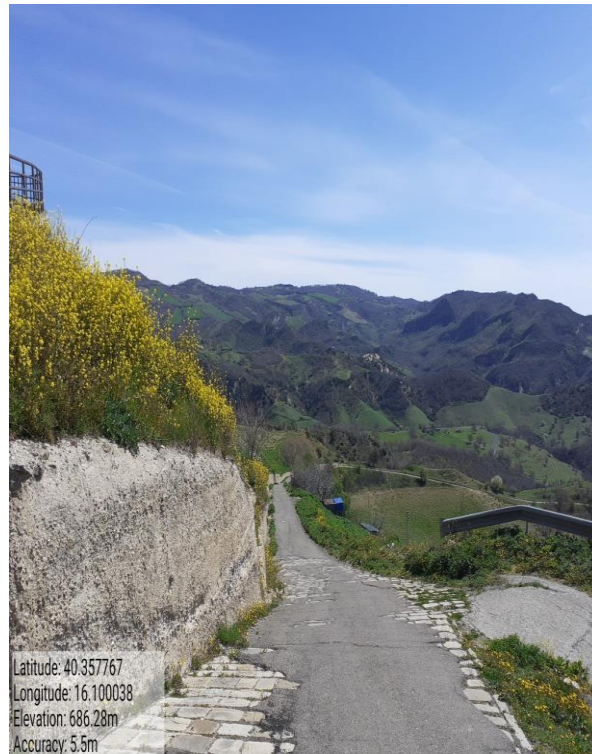
missione 6.3.4.3-6.3.4.4 loc. Maute f.13-17-36



missione 6.3.5.3-6.3.5.4 valle D'Antuono f.18-19-20-35



**PROGRAMMA OPERATIVO ANNUALE (P.O.A.) 2024 – Progetto di Forestazione Pubblica  
Progetto Generale**

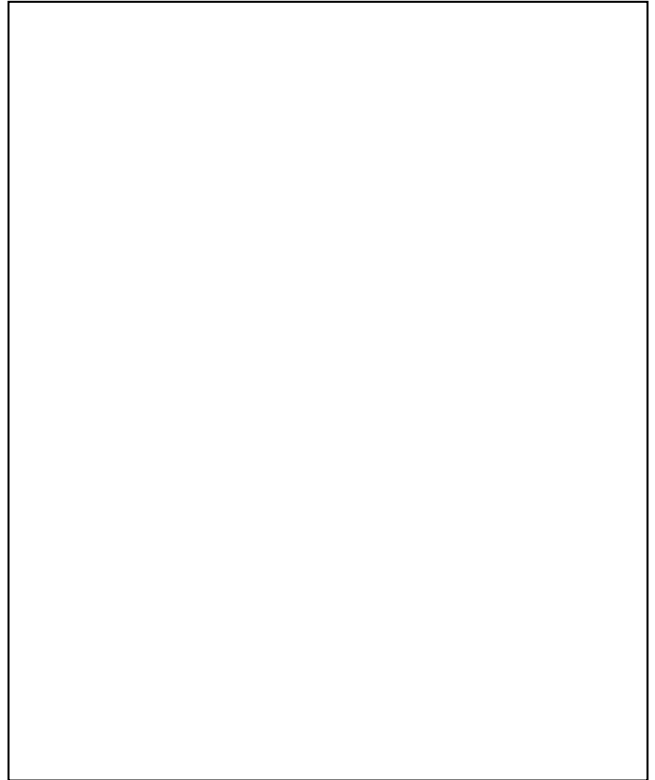


missione 6.3.6.3-6.3.6.4 loc. Petto di Penne f.47-48-50      missione 6.3.7.3-6.3.7.4 loc. via delle Fornaci f.35-36



missione 6.3.8.3-6.3.8.4 loc. Fontana Nuova f.13      missione 6.3.9.3-6.3.9.4 loc. Tempa la Noce f.32-46-47-49

**PROGRAMMA OPERATIVO ANNUALE (P.O.A.) 2024 – Progetto di Forestazione Pubblica  
Progetto Generale**



missione 6.3.10.3-6.3.10.4 loc. Sepaline f.14

